

CONTEÚDO

VINHA – MÍLDIO, OÍDIO, ERINOSE, PODRIDÃO CINZENTA, BLACK ROT, TRAÇA-DA-UVA, CIGARRINHA VERDE

Elaboração e redação:

Carlos Gonçalves Bastos (Eng.º Agrícola)
Débora Neves de Sousa (Eng.º Agrícola)
Carlos Coutinho (Agente Técnico Agrícola)

Fotografia: Carlos Bastos

Monitorização de pragas, doenças e desenvolvimento das culturas:

Carlos Bastos
Carlos Coutinho
Débora Neves Sousa

Produtos fitofarmacêuticos, compilação, tratamento e interpretação de dados meteorológicos

Carlos Bastos

Expedição da edição impressa:

Licínio Monteiro

Rede Meteorológica e Informática

António Seabra Rocha (Eng.º Agrícola)
João Paulo Constantino Fernandes (Eng.º Zootécnico)

Fertilidade e conservação do solo:

Maria Manuela Costa (Eng.º Agrónoma)

VINHA

MÍLDIO

Plasmopara viticola

O mês de abril tem-se caracterizado por alguma instabilidade meteorológica, com alternância de dias com precipitação e períodos longos de tempo seco, variando também a quantidade de chuva registada.

A Vinha encontra-se, de modo geral, em período de pré-floração (estado fenológico **H**) e de rápido desenvolvimento.

Em alguns (poucos) locais, ocorreu ontem queda de granizo, prevendo-se a repetição deste fenómeno nos próximos dias.

Consulte [aqui](#) os procedimentos a adotar no seguimento da queda de granizo.

Assim, tendo em conta as previsões meteorológicas para os próximos dias e para o período de 6 a 10 de maio e algumas “manchas de óleo” na folha, observadas a sul da Região, recomenda-se a **renovação dos tratamentos anti míldio** ([veja aqui](#) a previsão meteorológica para o seu concelho).

Nesta fase e tendo em conta as condições meteorológicas, é recomendada a utilização de um produto sistémico com capacidade curativa e anti-esporulante.

No combate ao míldio em vinhas no Modo de Produção Biológico e Convencional, estão autorizados os produtos indicados nos **Quadros 1 a 1.7** (anexo).



Fig. 1. Estado fenológico H (57) - botões florais separados

OÍDIO DA VIDEIRA

Erysiphe necator

Sendo o período de pré-floração – alimpa um período de risco, recomenda-se a utilização de um anti-óidio, como por exemplo, o enxofre, que tem ação sobre a **erinose**, muito presente, nos últimos anos, nas vinhas de Entre Douro e Minho.



Fig. 2. Erinose na folha (face superior)

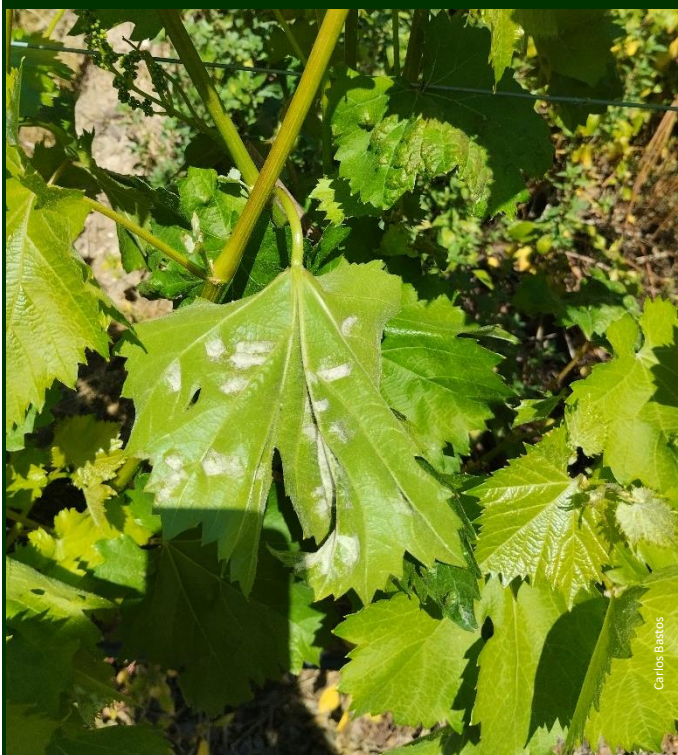


Fig. 3. Erinose na folha (face inferior)

No combate ao óidio em vinhas no Modo de Produção Biológico e Convencional, estão

autorizados os produtos indicados nos **Quadros 4 a 4.5** (anexo).

PODRIDÃO CINZENTA

Botrytis cinerea

O método *Standard* preconiza a realização de tratamentos preventivos em quatro estados fenológicos da Vinha:

1º fim da floração e início da alimpa

2º antes do fecho do cacho

3º no início do pintor

4º - 3 a 4 semanas antes da data prevista de vindima.

No Entre Douro e Minho, em condições adversas (chuvas persistentes), a partir da fase de cacho visível poderá haver necessidade de antecipar o primeiro tratamento deste método.



Fig. 4. Na fase de pré-floração, a persistência de película de água sobre a inflorescência, favorece o desenvolvimento da *Botrytis*.

PRINCÍPIOS DA PROTEÇÃO CONTRA A PODRIDÃO CINZENTA

A estratégia de luta contra a *Botrytis* é preventiva, com dois aspetos essenciais:

► Pôr em prática **medidas culturais preventivas** destinadas a **diminuir a sensibilidade** da parcela à **Botrytis**: • **reduzir o vigor** das cepas • **favorecer o arejamento da vegetação** • **evitar os ferimentos nos bagos** (oídio, traça, granizo).

► A **proteção química** deve ser pensada em função da **sensibilidade** da parcela e das castas e do **risco** aceitável ↓

Presença de <i>Botrytis</i>	Risco
Nunca ou raramente	Fraco (parcela pouco ou nada sensível)
Uns anos por outros	Médio (parcela sensível)
Todos os anos	Forte (parcela muito sensível)

PODRIDÃO NEGRA (BLACK ROT)

Phyllosticta ampelicida (= *Guignardia bidwellii*)

Nas vinhas visitadas ultimamente, temos observado muito poucas manchas (pústulas) de black rot nas folhas.

O black rot é, sobretudo, uma doença dos bagos. O período de ataque aos cachos decorre entre o **Floração/vingamento** (ou a queda das caliptras) e o **fecho do cacho**.

Nos locais onde se observem manchas de black rot nas folhas e habitualmente haja ataques significativos, escolha um fungicida anti-míldio com ação simultânea contra o black rot.

Como medida **preventiva**, aproveite os trabalhos de desladrçamento, despampa, desfolha e orientação da vegetação, para retirar as folhas com pústulas de black rot (estas folhas devem ser retiradas da vinha).

No combate ao black rot em vinhas no Modo de Produção Biológico e Convencional, estão autorizados os produtos indicados nos **Quadros 2 a 2.1** (anexo).

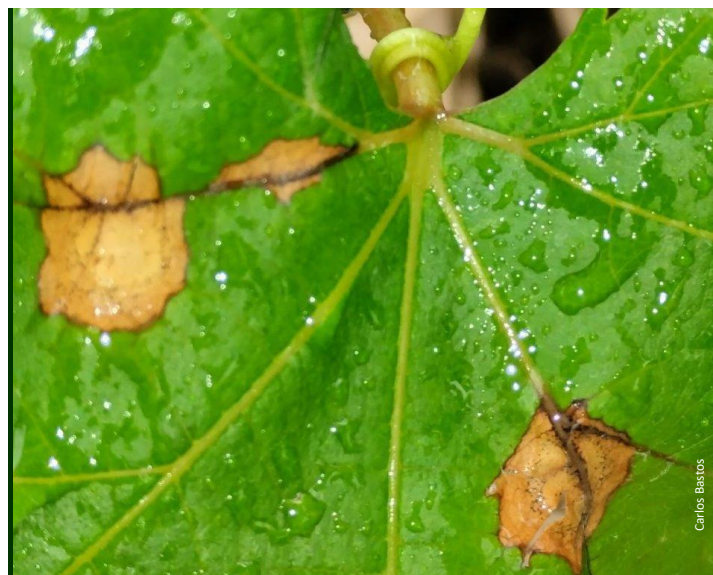


Fig. 5. Pústulas de black rot na folha (imagem muito ampliada)



Fig. 6. Picnídeos de black rot no bago (imagem muito ampliada)

TRAÇA-DA-UVA (*Lobesia botrana*)

Não existe risco. Não é necessário tratar.

CIGARRINHA VERDE *Empoasca vitis*

Não existe risco. Não é necessário tratar.

QUADRO 1-FUNGICIDAS HOMOLOGADOS PARA O COMBATE AO MÍLDIO DA VIDEIRA EM 2026

Substância ativa	Designação comercial	Observações	MPB	I. S	Modo de ação
ABE-IT 56 (lisado de Saccharomyces cerevisiae, estirpe DDSF623)	BELVINE (CER)	São necessárias no mínimo 2 aplicações consecutivas para ativar as defesas das plantas, com intervalos de 7 a 10 dias	SIM	3	A substância atua preventivamente estimulando as defesas naturais das plantas.
	BELVINO (CERIENCE)				
ametoctradina (pirimidilamina) (QOSI)	ENERVIN SC (BASF)	Não fazer mais de 3 aplicações por ciclo cultural e mais de 2 tratamentos consecutivos	Não	35	Superfície –Adesão às ceras cuticulares/Preventivo
amisulbrome (sulfonamida) QIL	LEIMAY (NISSAN CHEMICAL)	Não fazer mais de 2 aplicações por ciclo cultural		28	Superfície/ possui algum efeito translaminar / essencialmente Preventivo, antiesporulante
	ZONGRUUM (NISSAN CHEMICAL)				
amisulbrome + Oxatiapiprolina (sulfonamida) QIL) + (piperidinyl-thiazole-isoxazoline) (OSBP)	ORONDIS FORTE (SYNGENTA)	Para evitar o desenvolvimento de resistências, realizar no máximo 2 tratamentos por campanha/ano, com este produto ou outros fungicidas dos mesmos grupos químicos Qil e OSBPI.		28	Superfície/ possui algum efeito translaminar / esporicida, essencialmente Preventivo,. Movimento sistêmico ascendente via xilema/Translaminar e contato/ Preventivo/ Curativo/antiesporulante
azoxistrobina (estrobilurina) (Qol)	AZAKA (FMC_ES)	Não fazer mais de 2 aplicações por ciclo cultural; ação simultânea Anti-Oídio; Black Rot e Escoriose		21	Penetrante com mobilidade translaminar e difusão lateral / atividade essencialmente preventiva, anti-esporulante, algum ação curativa.
	AZBANY® PRO- (NUFARM L)				
	QUADRIS (SYNGENTA)				
	SINSTAR (AGROLAC)				
azoxistrobina +fosfanatos de potássio . (estrobilurina) (fosfanato) (Qol)	SIVAR GOLD (LAINCO)	Não fazer mais de 3 aplicações por ciclo cultural		15	Penetrante. Sistêmico preventivo/Estimula a defesa natural das plantas
	DIRUNE (LAINCO)				
Cerevisana (paredes celulares da levedura Saccharomyces cerevisiae)	ROMEO (AGRAUXINE)	Atua preventivamente como indutor das defesas naturais das plantas Realizar no máximo 10 tratamentos por ano. Previne simultaneamente o oídio e a podridão cinzenta	SIM		Indutor da resistência das plantas/Preventivo
	EBUDIM (AGX)				
ciazofamida (ciano-imidazol) (QIL)	BRIONFLO® 100 SC (EUROTSA)	Para evitar o desenvolvimento de resistências não efetuar mais que três tratamentos por ano com produtos do grupo Qil.	21		Superfície/Penetrante mobilidade translaminar/ Preventivo, anti-esporulante
	CHANTICO (SELECTIS)				
	MANAMID® 100 SC (MANICA)				
	SALVOR® (EUROTSA)				
	DARAMUN® (DIACHEM)				
cimoxanil+cobre (oxicloreto) (acetamida + inorgânico)	VITIPEC C (SAPEC)	Aplicações em pós-floração , não aplicar mais de 4 kg/há/ano de cu	20		
	CIMONIL C (SELECTIS)				
	CURAME 25 WG (MANICA)				
	VITIPEC C WG ADVANCE(ASCENZA)				
cimoxanil+cobre (hidróxido de cobre) (acetamida + inorgânico)	COPFORCE EXTRA (AGRIA)	Não são permitidas aplicações manuais, aplicações apenas com trator cabinado	28		Penetrante translaminar/superfície/ Preventivo e curativo quando aplicado imediatamente a seguir às condições de infecção
	CUPMAN (AGRIA)		28		
	PESMUS (AGRIA)		28		
cimoxanil+folpete (acetamida+ftalimida)	MILITE (SELECTIS)	Realizar no máximo 3 a 4 tratamentos. Apenas em uvas para vinificação	42*		
	MILITE WG (SELECTIS)				
	VITIPEC (ASCENZA)				
	VITIPEC WG ADVANCE (ASCENZA)				
	TWINGO (BCP)	Apenas 1 tratamento posicionado antes da floração para as uvas de mesa	28*/70**		
cimoxanil+folpete+ foseetil-alumínio (acetamida+ftalimida +organometálico)	ADARA TRIPLE (ADAMA) (limite utilização 31/10/2026)	Realizar no máximo 3 a 4 tratamentos. Com estes ou outros produtos com cimoxanil ** Em uvas de mesa, tratamentos apenas até floração Para trabalhos superiores a duas horas , reentrada na parcela apenas 28 dias após a aplicação	28*/45**		Penetrante/Superfície/ /Sistêmico/ Preventivo e curativo
	VITIPEC GOLD (QEMETICA)		28**		
	ZOSTY TRIPLE (ADAMA) (limite utilização 31/10/2026)				
cimoxanil+folpete+ metalaxil (acetamida+ftalimida+fenilamida)	EKYP TRIO (ASCENZA)	Não fazer mais de 2 aplicações em cada ano	42*/28**		Penetrante /superfície/sistêmico/ Preventivo / curativo e anti-esporulante

QUADRO 1.1-FUNGICIDAS HOMOLOGADOS PARA O COMBATE AO MÍLDIO DA VIDEIRA EM 2026

Substância ativa	Designação comercial	Observações	MPB	I. S	Modo de ação
cimoxanil+folpete+ metalaxil-M (acetamida+ ftalimida+fenilamida)	ACTLET EVO (SELECTIS)	Não fazer mais de 2 aplicações/ano, em uva de mesa apenas pode ser aplicado em pré floração	NÃO	28*/**	Penetrante /superfície/sistêmico/ Preventivo / curativo e anti-esporulante
	BOLTEX EVO (SELECTIS)				
cimoxanil+folpete+ tebuconazol (acetamida + ftalimida + triazol) (IBE-DMI)	VITIPPEC COMBI AZUL (ASCENZA)	Ação simultânea anti-óidio Realizar no máximo 3 tratamentos, posicionados antes do fecho dos cachos, com este ou outro fungicida com o mesmo modo de ação (DMI)	NÃO	42*	Penetrante /superfície/sistêmico/ Preventivo / curativo
Cimoxanil +zoxamida (acetamida +benzamida)	LIETO (SIPCAMOX)	Para evitar resistências , não Para evitar resistências , não efetuar mais de 3 aplicações por ciclo cultural	NÃO	28	Penetrante com ação translaminar/Superfície/P reventivo e curativo (Quando aplicado logo após a infecção) A zoxamida é uma substancia ativa preventiva não sistêmica
	MILRAZ PRO (SIPCAM) <i>limite de utilização 31/01/2027</i>				
cobre (oxicloreto) (inorgânico)	NEORAM MICRO (ISAGRO_SPA)	No conjunto dos tratamentos com produtos contendo cobre, não exceder a dosagem de 4 Kg de Cu/ha/ano Aplicação nos últimos 2 tratamentos, favorece o atempamento das varas	SIM	7	Fungicida de superfície/ Preventivo
	BLAURAME (IND_VALLÉS)				
	CUPRITAL (ASCENZA)			21	
	CUPRITAL SC (ASCENZA)				
	CUPRAVIT (BAYER)				
	COBRE 50 SELECTIS (SELECTIS)				
	CURENOX 50 (IND_VALLÉS)				
	COZI 50 (IQV)				
	ULTRA COBRE (IND_VALLÉS)			Não	
	EXTRA-COBRE 50 (IND_VALLÉS)				
	INACOP-L (INAGRA)			7	
	COBRE FLOW CAFFARO (ISAGRO_SPA)				
	FLOWRAM CAFFARO (ISAGRO_SPA)				
	CUPROCAFFARO WG (ISAGRO)			SIM	
	FLOWBRIX (MONTANWERKE)				
	FLOWBRIX BLU (MONTANWERKE)				
	OXITEC 25% HI BIO (AMBECEM)				
	NUCOP M 35% HI BIO (AMBECEM)		21		
	NUCOP 25% HI BIO (ALBTKI)				
	NAYADES 380 (KARYON)		Não		
	CUPROXI FLO (ADAMA)				
	COPPER KEY (KEY)		15		
	COPPER KEY FLOW(KEY)				
	COPREN 25% HIBI (ALBTKI)		21		
	COBRE LAINCO (LAINCO)				
	CUPRA (LAINCO)				
	CODIMUR 50 (SARABIA)		15		
	CODIMUR SC (SARABIA)				
	CURENOX 52 FFLOW (IQV)				
	CUPROZIM 35 WP (SPIESS)				
	OXICUPER (SELECTIS)				
	PLATINUM FLOW(SPACHEM)		21		
TRAXI 70 FLOW (BRANDT)					
MARIMBA 35 WG (BELCHIM)	21				
VALTOSAN (IQV)	21				

QUADRO 1.2-FUNGICIDAS HOMOLOGADOS PARA O COMBATE AO MÍLDIO DA VIDEIRA EM 2026

Substância ativa	Designação comercial	Observações	MPB	I. S	Modo de ação
cobre (oxicloreto de cobre)+ iprovalicarbe (inorgânico+carbamato) (CAA)	MELODY COBRE (BAYER)	Usar só após a floração; Não fazer mais de 2 aplicações com este produto e 3 com produtos com o mesmo modo de ação (CAA)	NÃO	21	Superfície/penetrante c/ propriedades sistêmicas/Preventivo , curativo e anti-esporulante
cobre (óxido cuproso) (inorgânico)	NORDOX® ENERGY (MASSÓ)	Máximo 5 aplicações, Não aplicar durante a floração, com tempo frio e chuvoso	SIM	21	Fungicida de superfície/ Preventivo
	COBRE NORDOX 75 WG (MASSÓ)	Máximo, 2 aplicações (2 últimos. tratamentos)		7	
cobre (hidróxido de cobre) (inorgânico)	KADOS (DUPONT)	Nunca aplicar durante a floração, se esta decorrer com tempo frio e chuvoso. Pode ter ação sobre geadas fracas, se aplicado antecipadamente. Não aplicar quando as condições são favoráveis à ocorrência de geadas fortes Não aplicar mais de 4 Kg de Cu/ha/ano	SIM	7	Fungicida de superfície/ Preventivo
	KOCIDE 2000 (DUPONT)				
	KOCIDE 35 DF (DUPONT)				
	KOCIDE OPTI (DUPONT)		NÃO		
	CHAMPION WP (NUFARM_P)				
	CHAMPION FLOW (NUFARM_P)		SIM		
	COPERNICO 25% HIBIO (AMBECHEM)				
	HIDROTEC 20 % HI BIO (ALBTKI)		NÃO		
	HIDROTEC 50% WP (SELECTIS)				
	CHAMPION WG (NUFARM_P)		SIM		
	HIDROCUPER WG (SELECTIS)				
	MAXI COPPER WG (ASCENZA)		21		
	VITRA VID (IQV)		21		
IDROX 25 WG (MANICA)	7				
VITRA 40 MICRO (IQV)	7				
cobre (hidróxido+ oxicloreto de cobre (inorgânico)	GRIFON (ISAGRO)	Não aplicar mais de 4 Kg de Cu/ha/ano, no conjunto dos produtos com cobre. Dosagens pré e pós floração diferentes	SIM	21	
	CUPRANTOL DUO (ISAGRO)				
cobre (hidróxido+ oxicloreto de cobre) + benaxil M (inorgânico+ fenilamia)	FANTIC A (ISAGRO)	Não fazer mais de 2 aplicações por ciclo cultural, com este produto ou outros do grupo das fnilamidas	NÃO	28/ 40**	Superfície/ sistêmico/Preventivo/ curativo e anti-esporulante
cobre (hidróxido+ oxicloreto de cobre) + valifenalato (inorgânico+ valinamida carbamatos (CAA)	GORILLA PLUS (BELCHIM)	Não fazer mais de 2 aplicações por ciclo cultural		28	Superfície/ movimento translaminar, penetrante e de difusão /Preventivo/ curativo/anti-esporulante
	VALIS PLUS (BELCHIM)				
cobre (oxicloreto de cobre)+ metalaxil-M (inorgânico+ fenilamida)	RIDOMIL GOLD R WG (SYNGENTA)	Não fazer mais de 2 aplicações por ciclo cultural		20	Sistêmico/Preventivo e curativo
cobre (sulfato de cobre tribásico) (inorgânico)	NOVICURE (UPL)	Realizar no máximo 5 aplica. no mesmo solo agrícola, com este produto não excedendo 4 Kg de cobre/ha/ano no conj. dos produtos que contenham cobre	SIM	21	Superfície/ Preventivo
	CUPROXAT (NUFARM_P)	Nunca aplicar durante a floração se esta decorrer com tempo frio e chuvoso.		7	Superfície/ Preventivo
cobre (sulfato de cobre tribásico) + fosetil (sal alumínio) (inorganico + organofosfonato)	OPTIX R (UPLHCOOP)	Aplicar o Optix R preventivamente a partir da floração.	NÃO	28	Superfície/Sistêmico/Preventivo
cobre (sulfato de cobre tribásico)+ zoxamida (inorganico +benzamida)	AMALINE FLOW(NUFARM_P)	Máximo 3 tratamentos. Realizar o primeiro tratamento preferencialmente após o vingamento e até 28 dias antes da vindima. Produto muito resistente à lixiviação. Não misturar Amaline® Flow com adubos foliares.	NÃO	28	Superfície/ Preventivo A zoxamida é uma substancia ativa preventiva não sistêmica
cobre (sulfato cobre e cálcio – mistura bordalesa) (inorgânico)	MANIFLOW (MANICA)	Não aplicar este produto durante a floração, principalmente se esta decorrer com o tempo frio e chuvoso.	SIM	21	Superfície/Preventivo
	CALDA BORDALESA ASCENZA				
	CALDA BORDALESA ASCENZA SC				
	CALDA BORDALESA QUIMIGAL (VALLÉS)		NÃO	7	

QUADRO 1.3-FUNGICIDAS HOMOLOGADOS PARA O COMBATE AO MÍLDIO DA VIDEIRA EM 2026

Substância ativa	Designação comercial	Observações	MPB	I. S	Modo de ação
cobre (sulfato cobre e cálcio – mistura bordalesa) (inorgânico)	CALDA BORDALESA QUIMAGRO	Não aplicar este produto durante a floração, principalmente se esta decorrer com o tempo frio e chuvoso. Aplicar no máximo 4 Kg de cobre/ha/ano, no mesmo solo agrícola.	SIM	7	Superfície/Preventivo
	CALDA BORDALESA SELECTIS			Não	
	BORDALESA SELECTIS 124 SC		SIM		
	CALDA BORDALESA AZUL (VALLÉS)			7	
	CALDA BORDALESA CAFFARO 20 (GCP)			21	
	CALDA BORDALESA RSR (UPL)				
	CALDA BORDALESA VALLÉS				
	MACUSOL (MANICA)				
BORDONEX (IQV)					
cobre (sulfato cobre e cálcio mistura bordalesa)+ cimoxanil (inorgânico+acetamida)	CURAME POLTIGLIA (MANICA)	Não fazer mais de 4 aplicações em cada ano	Não	20	Superfície/penetrante/pr eventivo e curativo quando aplicado imediatamente após a infecção
	INACOP PLUS BLU (IQV)			21	
	CUPERTINE SUPER (IQV)			21	
cobre (hidróxido de cobre) + metalaxil M (inorgânico+ fenilamia)	ACTLET C (ASCENZA)	Realizar no máximo 2 tratamentos anuais, no conjunto das doenças, com este ou outros fungicidas do grupo das fenilamidas.	Não	28	Superfície/ sistémico/Preventivo/ curativo e anti-esporulante
	BOLTEX C (SELECTIS)				
	HIDROIAXYL (UPL IBERIA) limite utilização até 30/06/2027	Utilizar no período de maior pressão de míldio (G/I), não aplicar após a fase “Bago grão de chumbo.”	Não	28	Superfície/ sistémico/Preventivo/ curativo e anti-esporulante
	MAHAGONY (ALBTKI)				
CYCLO MAX SC (EPAGRO)					
Cos-oga (Extratos de plantas /crustáceos)	FYTOSAVE (FYTOFEND)	Nº máximo de aplicações -8, Aplicação antes do aparecimento da doença	SIM	3	Preventivo/ativador das defesas naturais das plantas
Ditianão (quinona)	DELAN SC (BASF)	Realizar no máximo 4 tratamentos por ano		49	Superfície/Preventivo
Folpete (ftalimida)	FLEXI 80 WG (SHARDA)	Alguns fungicidas com a s. ativa folpete não devem ser utilizados em vinhas para produção de uvas de mesa; ou apenas podem ser utilizados até à floração*** Atenção ao período de reentrada nas parcelas, para tarefas que durem mais de 2 horas, 24 a 27 dias (dependendo da quantidade de produto utilizado) após a aplicação, com o produto Folder 80 WG. (Consultar rótulo dos produtos) Em uvas para vinificar respeitar um intervalo entre a última aplicação e a colheita para evitar atrasos na fermentação.	NÃO	28*	Superfície/Preventivo
	FOLDER 80 WG(UPLHCOOP)			28*/56**	
	FOLLOW 80 WG (SHAEUR)			28*	
	FOLPETIS SC (SELECTIS)			28*	
	FOLPETIS WG (SELECTIS)			34	
	FOLPAN 80 WDG (ADAMA)			42*/56**	
	FOLTAX 80 WG (ADAMA)			42*/56**	
	FOL-HITEC (SHARDA)			28*	
	FOLPEC 50 (SAPEC)			34*	
	FOLPEC 50 SC (ASCENSA)			28*	
	FOLPEC 50 AZUL (SAPEC)			34*	
	FOLLET 80 WG (SHARDA)			28*	
	FOLPEC 80 WG (ASCENZA)			28*	
	FOLMAK (ADAMA)			42*/**56	
	SLEDOVAT (AUVRONE)			28*	
folpete + azoxistrobina (ftilamina+estrobilurina) QoI	QUADRIS MAX (SYNGENTA)	Para evitar o desenvolvimento de resistências, realizar no máximo 3 tratamentos por campanha e no conjunto das doenças com produtos contendo QOI	NÃO	28	Contato/Penetrante com mobilidade Translaminar e lateral e sistemica via xilémica/ atividade essencialmente Preventiva e anti-esporulante, algum ação curativa
	TAGUS F (SELECTIS)				
	TRUNFO F (SAPEC)				
folpete +ciazofamida (ftilamina + ciano-imidazol) (QIL)	VIDERYO F (ISK)	Realizar no máximo 2 tratamentos por ano, com este produto. Para evitar o desenvolvimento de resistências, não aplicar produtos que contenham Qil, mais de 3 vezes por ano. Em uvas de mesa tratamento apenas até floração	NÃO	28*/70**	Superfície/Penetrante mobilidade translaminar/ Preventivo

QUADRO 1.4-FUNGICIDAS HOMOLOGADOS PARA O COMBATE AO MÍLDIO DA VIDEIRA EM 2026

Substância ativa	Designação comercial	Observações	MPB	I. S	Modo de ação	
folpete+ cimoxanil (ftalimida +(acetamida)	VITYPEC AZUL (ASCENZA)	Realizar no máximo 3 tratamentos, por ciclo cultural, com estes ou outros produtos que contenha CAA.	NÃO	42*	Penetrante/Superfície/ Preventivo e curativo, quando aplicado logo após a infeção	
folpete+ benalaxil-M (ftilamina+ fenilamina)	FANTIC F (ISAGRO_SPA)	Não efectuar mais que 2 aplicações com este fungicida ou outro do grupo das fenilamidas. A utilização das fenilaminas é recomendado apenas até ao “grão de chumbo”	NÃO	28*	Superfície/ sistémico/Preventivo/ curativo e anti-esporulante	
	SAVIRAN STAR (ISAGRO_SPA)					
	SIDECAR F (GOWAN C PROTECTION)					
	STADIO F (ISAGRO_SPA)					
folpete+fosetil (sal alumínio) (ftalimida + organofosfonato)	RHODAX FLASH (BAYER)	Alguns fungicidas com a s. ativa folpete não devem ser utilizados em vinhas para produção de uvas de mesa; ou apenas podem ser utilizados até à floração*** (Consultar rótulo do produto)	NÃO	42	Superfície/Sistémico/ Preventivo/ Ligeira ação curativa	
	VIDEVAL VALLÉS (IQV)					
	MAESTRO F WG ADVANCE (ASCENZA)					
	ZETIL COMBI WG (SELECTIS)					
folpete+ fosetil-alumínio + cimoxanil (ftalimida + organometálico + acetamida)	VIDEVAL TRIPLE (AFRASA)	Em uva de mesa os tratamentos devem ser efetuados em pré-floração. Caso seja necessário, o último tratamento poderá ser efetuado no fim da floração Para trabalhos superiores a duas horas , reentrada na parcela apenas 28 dias após a aplicação Consulte o rótulo do produto a utilizar	NÃO	5/28	Penetrante/Superfície/ /Sistémico/ Preventivo e curativo	
	VITYPEC GOLD (QEMETICA)			28/ 28		
	ZAGAL TRIPLO (QEMETICA)			28/ 28		
	KATANGA TRIPLO(QEMETICA)			5/28		
	MEHARI – TRIPLO (PROPLAN))			28*/ 45**		
	MAGMA TRIPLE WG (AFRASA)					
	MAGON TRIPLE (ADAMA) (limite utilização 31/10/2026)					
folpete+fosetil-alumínio+ iprovalicarbe (CAA) (ftalimida+organometálico+carbamato)	MELODY SUPER (BAYER)	Não realizar mais de 3 tratamentos por campanha, com estes ou outros fungicidas, contendo CAA. O folpete em vinhas para produção de uvas de mesa não pode ser utilizado, ou apenas é permitida a sua utilização em pré-floração. Não fazer mais de 3 aplicações por ciclo cultural	NÃO	42*	Superfície/ Sistémico/ Penetrante c/ propriedades sistémicas/ Preventivo/ Curativo e anti-esporulante.	
folpete+ iprovalicarbe (ftalimida+carbamato) (CAA)	MELODY (BAYER)		NÃO	42*	É um fungicida de superfície e penetrante c/ propriedades sistémicas, tem actividade preventiva e curativa e anti-esporulante.	
folpete+mandipropamida (ftalimida + mandelamida) (CAA)	MANDATÓRIO F (UPL IBERIA)		NÃO	28*	Superfície/penetrante /preventivo/ e anti-esporulante	
	PERGADO F (SYNGENTA)			28*		
folpete+metalaxil (ftalimida + fenilamida)	EKYP COMBI (ASCENZA)	Alguns fungicidas que contenham folpete em produção de uvas de mesa; apenas podem ser aplicados até à floração Não fazer mais de 2 aplicações por ciclo cultural e apenas até estado de “bago grão de chumbo”	NÃO	28** /42*	Superfície/Sistémico/ Preventivo/ Curativo, quando aplicado muito próximo das condições propícias à infeção	
	EKYP COMBI AZUL (ASCENZA)			28** /42*		
	ARMETIL 50 (VALLÉS)			28*/ 56**		
	MEVAXIL COMBI (VALLÉS)			28** /42*		
	FOLPAXIL (SELECTIS)			28*/ 42**		
	FOLPAXIL AZUL (SELECTIS)					
folpete+metalaxil-M (ftalimida + fenilamida)	CYCLO M PLUS (AFRASA) LIMITE UTILIZAÇÃO 1/12/2026	Em uva de mesa, aplicações apenas até à floração	NÃO	28*/ **	Superfície /Sistémico/ Preventivo/ Curativo e anti-esporulante	
	BOLTEX F (SELECTIS)					
	ACTLET F (ASCENZA)					
	MILDOR COMBI F (AGCHEML)	Realizar no máximo 2 tratamentos com este produto ou outro do grupo químico das fenilamidas. A utilização das fenilaminas é recomendado apenas até ao “grão de chumbo”		42*		
	FOLPAN GOLD (ADAMA)					
	RIDOMIL GOLD COMBI PEPITE (SYNGENTA)					
	AZULE (AGROTART)					
folpete+ piraclostrobina (caa) (ftalimida + estrobilurina)	CABRIO STAR (BASF)(limite utilização até 6/9/2026)	Não fazer mais de 2 aplicações consecutivas e 3 aplicações no total. Controla simultaneamente oídio e Black rot	NÃO	42*	Superfície/Penetrante translaminar/Preventivo/ curativo limitado	

QUADRO 1.5- FUNGICIDAS HOMOLOGADOS PARA O COMBATE AO MÍLDIO DA VIDEIRA EM 2026

Substância ativa	Designação comercial	Observações	MPB	I. S	Modo de ação
folpete+valifenalato (caa) (ftalimida + amidas ac)	EMENDO F (BELCHIM)	Não fazer mais de 3 aplicações com este produto e outros do grupo CAA	NÃO	28*/**70	Superfície/ Penetrante (- mobilidade por difusão e translaminar /Preventivo/ curativo e anti- esporulante. Fixa-se às ceras da cutícula das folhas
	VALIS F (BELCHIM CROP PROTECTION)			28*/70**	
	JAVA F (BELCHIM)				
fosetil (sal de alumínio) (organometálico)	FOSKEY WG (KEY)	Dependendo do produto comercial , realizar no máximo 3 a 6 tratamentos com estes e/ou outros produtos total dos fungicidas com fosetil, fosfonato de potássio ou fosfonato de dissódio (consultar rótulo do produto)		28	Sistêmico com mobilidade ascendente e descendente (ativa defesas naturais das plantas e com alguma ação (pouca) sobre o patógeno)/Preventivo
	KEYFOL WG (KEY)				
	KEYFOL WP (KEY)				
	KILATE WG (LAINKO)				
	KILATE (LAINKO)				
	KUPRIK WG (EXSA)				
	GOLBEX WG (SARABIA)				
	GOLBEX WP (SARABIA)				
	FOSPROBEL 80 WG (PROBELTE)				
	FESIL (EXSA)				
OPTIX® DISPERS (UPLHCOOP)					
fosetil (sal de alumínio) +folpete+cimoxanil (organometálico + ftalimida + acetamida)	DINAPIC TRIPLE WG (ALBTKI)	Aplicação apenas com trator cabinado fechado. *** Para trabalhos superiores a duas horas , reentrada na parcela apenas 28 dias após a aplicação	5***	Superfície/Penetrante/Sistêmico/ Preventivo e curativo	
fosetil-alumínio+cobre (oxicloreto)+ cimoxanil (fosfanato+inorgânico acetamida)	VITENE TRIPLO R (SPICAM PORTUGAL)	Para evitar resistências, não efetuar mais de 4 aplicações/ ciclo cultural. Impedir o acesso a pessoas às áreas tratadas até à secagem do pulverizado	40	Sistêmico /contacto/Penetrante com ação translaminar/ /Preventivo e curativo	
fosfanatos de dissódio (fosfanato)	CERAXEL (BELCHIM)	Máximo de 3 aplicações /ciclo cultural com este produto e 4 no conjunto de aplicações com fosetil e fosfanato dissódico)	21	Sistêmico/ preventivo/Estimula a defesa natural das plantas	
	REDELI (BELCHIM)				
fosfanatos dissódio + ciazofamida (fosfanato +cianoimidazol) (QIL)	KENKIO (BELCHIM/SERVIGONIS) <small>limite utilização 21/02/2027</small>	Para proteção dos organismos do solo, não aplicar este produto mais do que uma vez por ano.	15	Sistêmico /Estimula as defesas naturais das plantas e Penetrante translaminar/preventivo	
	MILDICUT (ISK)				
fosfonatos de potássio (fosfanato)	ACTICLASTER (LAINCO)	Máximo 3 aplicações /ciclo cultural, com este produto e no total dos fungicidas com fosetil e outros fosfonato de potássio	15	Sistêmico /Estimula as defesas naturais das plantas /preventivo	
	ALLURION (LAINCO)				
	AQUICINE (BIOVERT)				
	PHYTO SARCAN (EXSA)				
	BOING (EXSA)				
	CUNEB (LAINCO)				
	SAVIAL FORTE (LAINKO)				
	SPORTARIS (LAINCO)				
	MILDFOS (BIOVERT)				
	MIKONOS (LAINCO)				
	MIKONOS EVO (S INAGRA)				
	TENROK (EXSA)				
	FOSIKA (BIOVERT)				
	ALEXIN 75 LS (LUX)	Máximo 5 aplicações /ciclo cultural, no conjunto de aplicações com estes e outros fosfanatos	14		
	FOSHIELD (DAYMSA)				
	ATAPHOS-K (ATANOR)				
	ALGISIUM (TILCO)				
	JISAPHOS (DAYMSA)				
	SORIALE (LUX)				
	ROMBIPHOS EXTRA (PLYMAG)				
URANSER (SERV)					
XILIVERT (ARVENIS)					

QUADRO 1.6-FUNGICIDAS HOMOLOGADOS PARA O COMBATE AO MÍLDIO DA VIDEIRA EM 2026

Substância ativa	Designação comercial	Observações	MPB	I. S	Modo de ação
fosfanatos de potássio +ametoctradina (fosfanato+ pirimidilamina) (QOSI)	ENERVIM® PRO PACK (BASF)	Pack contendo 3L de Enervin® SC (ametoctradina)e 4L de Soriale® (fosfanato de potássio). Realizar no máximo 2 tratamentos com este produto e no máximo 3 tratamentos no total dos fungicidas com foseetil, fosfonato de potássio ou fosfonato de dissódio, autorizados para a cultura.	NÃO	35	Superfície –adesão ceras cuticulares/ Sistêmico/ preventivo/Estimula a defesa natural das plantas
fosfanato de potássio + Ditianão (fosfanato +quinona)	ENVITA (BASF)	Não fazer mais de 4 aplicações/ ano, apenas em uvas para vinificação		42*	Sistêmico /Superfície/ Preventivo/Estimula as defesas naturais das plantas
fosfanato de potássio + folpete (organofosfonato + ftalimida)	RODAVIN ENERGY(ADAMA)	Realizar no máximo 5 tratamentos com este produto e no total dos fungicidas com foseetil, fosfonato, Não aplicar depois de finais de Julho..	NÃO	28	Sistêmico /Superfície/ Preventivo/Estimula as defesas naturais das plantas
fosfanato de potássio + zoxamida (organofosfonato + benzamida)	Electis K-Plus (Gowan CP)	realizar os tratamentos desde o momento da emergência da inflorescência e em condições favoráveis ao aparecimento da doença (BBCH 53-81).		28	Sistêmico /Superfície/ Preventivo inibe a germinação e o desenvolvimento de esporos /Estimula as defesas naturais das plantas
Fluopicolida + foseetil (sal de alumínio) (benzamida + organometálico)	PROFILER (BAYER)	Não fazer mais de 2 aplicações por ciclo cultural		28	Penetrante translaminar /sistêmico / estimula as defesas naturais das plantas. Preventivo e anti-esporulante.
Fluaziname (2,6- dinitroanilinas)	BANJO (ADAMA) GUITARRA (AGROTART)	Atenção à reentrada na parcela após tratamento, consultar o rótulo Aplicar o produto em mistura com fungicidas anti-míldio sistêmicos ou penetrantes. apenas uma aplicação por ciclo cultural. Tem simultaneamente ação sobre a Podridão cinzenta		21*	Superfície c/atividade preventiva multi-sítio
	TIZCA (FMC- ES)			28*	
mandipropamida +_cobre (inorgânico+mandelamida) (CAA) +(oxicloreto de cobre)	AMPECIO C (SYNGENTA)	Não fazer mais de 3 aplicações por ciclo cultural com este ou outro produto do grupo CAA		21	Superfície/penetrante c/ propriedades sistêmicas/Preventivo , curativo (quando aplicado logo após a infecção) e anti-esporulante
mandipropamida + zoxamida (mandelamida+benzamida) (CAA)	AMPEXIO (SYNGENTA)	Realizar no máximo 3 tratamentos, posicionados até ao pintor, com este produto ou outros fungicidas que contenham CAA e zoxamida		21	Penetrante na camada cerosa/Preventivo/ Curativo quando aplicado logo após a infecção / anti-esporulante. A zoxamida é uma substancia ativa preventiva não sistêmica
mandipropamida (mandelamida.) + Oxatiapiprolina (piperidinyl-thiazole-isoxazoline) (CAA +OSBP)	ORONDIS ULTRA (SYNGENTA)	Realizar no máximo, por ano, 2 tratamentos com fungicidas do grupo OSBPI e 3 tratamentos do grupo CAA.. Utilizar a dose de 0,45 L/10 000 m2 tLWA. Respeitando a dose máxima de 0,67 L/ha, de terreno (tLWA= 2 X área de parede foliar (exclui área de troncos sem folhas) X (Área da parcela÷Distancia entre linha)).		21	Movimento sistêmico ascendente via xilema/Translaminar / Preventivo e Curativo
Metalaxil (fenilamida)	RIDOMIL 25 (IQV)	Para evitar resistências, não fazer mais de 2 aplicações em cada ano		14	Sistêmico com , atividade preventiva e curativa
	ARMETIL 25WP (IQV)			14	

QUADRO 1.7-FUNGICIDAS HOMOLOGADOS PARA O COMBATE AO MÍLDIO DA VIDEIRA EM 2026

Substância ativa	Designação comercial	Observações	MPB	I. S	Modo de ação
Metalaxil + Cobre (hidróxido) (fenilamida +inorgânico)	CYCLO R-líquido (AFRASA)	Iniciar os tratamentos após a floração , até ao fecho dos cachos (BBCH 68/69-79). Máximo 2 tratamentos	NÃO	56	Contacto/Sistémico com , atividade preventiva e curativa (quando aplicado logo após condições de infeção)
Oxatiapiprolina (piperidinyl-thiazole-isoxazoline) (OSBP)	ORONDIS (CORTEVA)	Não fazer mais de 2 aplicações, com este produto ou outro que contenha oxatiapiprolina (OSBPI).		14	Movimento sistémico ascendente via xilema/Translaminar / Preventivo/ Curativo
	ZORVEC™ZELAVIN™ (CORTEVA)				
Oxatiapiprolina (piperidinyl-thiazole-isoxazoline) (OSBP) + Folpete (ftalimida)	ZORVEC™ VINABRIA™ (CORTEVA))	Realizar no máximo 2 tratamentos até ao estado fenológico do vingamento (BBCH 13-71).		56	Movimento sistémico ascendente via xilema/Translaminar e contato/ Preventivo/ Curativo
Oxatiapiprolina (piperidinyl-thiazole-isoxazoline) + zoxamida (benzamida) (OSBP)	ZORVEC VINABEL (CORTEVA)	Realizar no máximo 2 tratamentos Tratar até ao fecho do cacho, (BBCH 15-79).		28	A zoxamida é uma substancia ativa preventiva não sistémica
piraclostrobina (estrobilurina) (QoI)	CABRIO (BASF)	Não fazer mais de 3 aplicações por ciclo cultural Ação simultânea anti-oídio. A partir do 2º tratamento aplicar pelo menos 200-300ml/ha		35	Penetrante Translaminar/ Preventivo /Curativo limitado
óleo de laranja	PREV-AM® (OAEU)	Não fazer mais de 6 (* apenas 2) aplicações por ciclo cultural desde /até (BBCH 12-77). Previne simultaneamente o Oídio e Botrytis	SIM	1	Contato/Curativo provoca a desidratação das paredes celulares dos esporos dos fungos.
	PREV-AM® PLUS (OAEU)				
	PREV-AM® ULTRA (OAEU)				
	*ORACIDE® (OROAGRI)				
	SINALA (OAEU)				
LIMOCIDE (VIVAGRO)					

Estação de Avisos de Entre Douro e Minho

Fonte: SIFITO.DGAV.PT (consultada em 22/01/2026)

NOTAS: MPB. – Modo de Produção Biológico; I.S. – Intervalo de segurança (Dias), (*Uva vinificação/**Uva de mesa,***Aplicado apenas até á floração em Uvas de mesa)

A informação apresentada não é exaustiva e não dispensa a consulta do Rótulo e/ou Ficha Técnica dos produtos.

QUADRO 2-FUNGICIDAS HOMOLOGADOS PARA O COMBATE À PODRIDÃO NEGRA (BLACK-ROT) DA VIDEIRA EM 2026

Substância ativa	Designação comercial	Observações	MPB	I.S. (dias)	Modo de ação
azoxistrobina (estrobilurina) (QoI)	QUADRIS (SYNGENTA)	Não efetuar mais de 3 tratamentos, por ano e no total das doenças; combate simultaneamente o míldio, escoriose e o oídio	NÃO	21	Penetrante com mobilidade translaminar e lateral/ Preventivo/ Anti-esporente e com alguma atividade curativa
azoxistrobina+folpete (estrobilurina + ftalimida) (QoI)	QUADRIS MAX (SYNGENTA)	Não efetuar mais de 3 tratamentos, por ano e no total das doenças; combate simultaneamente o míldio, o oídio e escoriose.		28*	Superfície/ Penetrante com mobilidade translaminar e lateral/ Preventivo/ Anti-esporente e com alguma atividade curativa
	TAGUS F (SELETIS)				
	TRUNFO F (ASCENZA)				
cobre (hidróxido + oxiclreto) (inorgânico)	GRIFON (ISAGRO)	Não ultrapassar a dosagem de 4 KG de cobre/ha/ano no mesmo solo agrícola. Combate simultaneamente mildio	SIM	21	Superfície/preventivo
	CUPRANTOL DUO (ISAGRO)				
cresoxime-metilo (estrobilurina) (QoI)	DECIBEL (SELECTIS)	Não efetuar mais de 2/3 tratamentos (mais de 2 consecutivos), por ano e no total das doenças; combate simultaneamente o oídio	NÃO	35	Penetrante- Translaminar e ação de vapor/ Preventivo/ curativo/ anti-esporente
	STROBY WG (BASF)			42*/35**	
	SUGOBY (LAINCO)			35	
	KSAR (ASCENZA)				
	KRETHOR (LAINCO)				
	CRATER(ALBTKI)				
	VALKROM (AFRASA)				
QUIMERA (EPAGRO)					
cresoxime-metilo+penconazol (estrobilurina + triazol) (QoI/IBE-DMI)	ARRIOSTA (SELECTIS)	NÃO	NÃO	35	Penetrante com Sistemias localizada/Translaminar / Preventivo/ curativo
	KSAR VITIS (ASCENZA)			35	
difenoconazol (triazol) (IBE-DMI)	SCORE 250 EC (SYNGENTA)	Não efetuar mais de 2 a 3 tratamentos, por ano com este ou outro produto do grupo dos DMI, no conjunto das doenças/ano (consultar rótulo)	NÃO	21	Penetrante com Sistemias localizada/Translaminar / Preventivo/ curativo
	SHIELD (IQV AGRO PT)				
	GALAVIO (SYNGENTA)				
	BLIN 25 EC (SYNGENTA)				
	CERIMÓNIA (GLOBAC)				
	DITTO (SHAESP)				
	DIFENOFIM (JOVARGO)				
	MAVITA 250 EC (ADAMA)				
	NEODIF (INDNL)				
	ZANOL (AGCHEM)				
	INVICTUS (SELETIS)				
	DIFESTAR PLUS (UPLHCOOP)				
DIZOLE (ASCENZA)					
difenoconazol+ espiroxamina (triazol+ spirocetalamidas) (IBE-DMI)	SPIROX D (ARISTA)	Não efetuar mais de 3 tratamentos, por ano. Combate simultaneamente o oídio.Em uva de mesa deve ser apenas usado até ao final da floração	NÃO	35	Penetrante com Sistemias localizada/Translaminar /Sistémico/ Preventivo/ curativo e erradicante
Ditianão (quinonas)	DELAN SC (BASF)	Realizar no máximo 4 tratamentos por ano.	NÃO	49	Preventivo/superfície
Ditianão + fosfanato de potássio (quinonas + ácido fosfórico)	ENVITA (BASF)	Realizar no máximo 4 aplicações por campanha, previne simultaneamente míldio e escoriose	NÃO	42	Preventivo/superfície/sitémico com ação preventiva
espiroxamina + difenoconazol (spirocetalamidas + triazol (IBE-DMI))	BAKKUS (AUVERONE)	Não efetuar mais de 3 aplicações por ano. utilizar o produto desde a fase de cachos visíveis até ao pintor, em condições favoráveis à doença (BBCH53 - 77)	NÃO	35	Penetrante com Sistemias localizada/Translaminar /Sistémico/ Preventivo/ curativo e erradicante

QUADRO 2.1-FUNGICIDAS HOMOLOGADOS PARA O COMBATE À PODRIDÃO NEGRA (BLACK-ROT) DA VIDEIRA EM 2026

Substância ativa	Designação comercial	Observações	MPB	I.S. (dias)	Modo de ação
Folpete (ftilamina)	FOL-HITEC (AGGCHEM)	Não efetuar mais de 8 aplicações por ano. Fungicidas que contenham folpet na sua composição, não poderão ser utilizados em uvas de mesa*, ou em alguns casos apenas até à floração (consultar o rótulo) Atua simultaneamente no combate ao míldio, escoriose e podridão cinzenta.	NÃO	28	Superfície/ Preventivo
	FLEXI 80 WG (SHARDA)				
	FOLLET 80 WG (SHARDA)				
	FOLPEC 80 WG (ASCENZA)				
	FOLLOW 80 WG (SHARDA)				
SLEDOVAT (AUVRONE)					
Folpete + Piraclostrobina (ftilamina+estrobilurina) (Qol)	CABRIO STAR (BASF) Limite de utilização até 6/9/2026	Não efetuar mais de 3 tratamentos, por ano com este ou outro Qol, no conjunto das doenças.; combate simultaneamente o oídio e míldio. Não efetuar mais que dois tratamentos consecutivos		42*	Superfície/penetrante translaminar/Preventivo / curativo.
Mefentrifluconazol - Triazol (IBE-DMI)	REVYSION (BASF)	Não efetuar mais de 3 tratamentos Para evitar eventuais problemas de fitotoxicidade , após a limpeza, não misturar o REVYSION com produtos contendo ditianão	21	Penetrante , com mobilidade translaminar e sistémica. Preventivo/curativo	
Mefentrifluconazol + fluxapiróxade (Triazol (IBE-DMI)+)	REVYSION PLUS (BASF)	Não efetuar mais de 3 tratamentos por cultura e no conjunto das doenças. Não realizar mais de 2 aplicações consecutivas com este produto O período de reentrada na parcela de 56 dias após tratamento, deve ser respeitado para tarefas que durem mais de 8 horas exceto com uso de meios mecânicos O fluxapiróxade é resistente à lavagem pelas chuvas ocorridas uma hora após a aplicação.	21	Penetrante, com mobilidade translaminar e sistémica preventiva e curativa, (após a sua aplicação é rapidamente absorvido pela superfície foliar, na camada cerosa das folhas e de seguida é redistribuído por mobilidade ascendente).	
Tebuconazol (triazol IBE)	KADIMA (ROTAM)	Não efetuar mais de 3 tratamentos por ano; combate simultaneamente, o oídio	14	Movimento sistémico/ penetrante/Preventivo /Curativo	
	DIVINUS (ROTAM)				
	UIYSSES (JOVAGRO)				
tebuconazol+trifloxistrobina (triazol + estrobilurina) (IBE-DMI+Qol)	FLINT MAX (BAYER)	Não efetuar mais de 2 tratamentos, aplicar apenas até ao fecho do cacho (BBCH 13 a 77)tem ação simultânea anti-oídio	35	Movimento sistémico /Penetrante com mobilidade translaminar e lateral e ação de vapor!/ Preventivo/curativo/	
	CHICANE (AGROTART)				
trifloxistrobina (estrobilurina) (Qol)	CONSIST (BAYER)	Não efetuar mais de 3 tratamentos, por ano e no total das doenças; combate simultaneamente o oídio.	35	Absorvido pelas camadas cerosas das folhas e posteriormente distribuído por ação de redeposição e vapor Penetrante com mobilidade lateral Preventivo	
	SAFIRA (GLOQUIM)				
	TRIFLAGRO (AGROTART)				
	FLINT (Bayer)				

Estação de Avisos de Entre Douro e Minho

Fonte: sifito.dgav.pt (consulta em 22/01/2026)

LEGENDA: **MPB** – Modo de produção biológico; **I.S.** – Intervalo de segurança *uvas para vinificação/**Uvas de mesa

A informação apresentada não dispensa a consulta do Rótulo/Ficha Técnica dos produtos.

QUADRO 4 - FUNGICIDAS HOMOLOGADOS PARA O COMBATE AO OÍDIO DA Videira em 2026

Substância ativa	Designação comercial	Observações	MPB	I.S.(dias)	Modo de ação				
azoxistrobina (estrobilurina) (QoI)	QUADRIS (SYNGENTA)	Não efetuar mais de 2 a 3 tratamentos, por ano e no total das doenças (consultar rótulo); Proteção simultânea contra o míldio e o black rot	NÃO	21	Penetrante c/ mobilidade Translaminar e lateral/ Preventivo/ /anti-esporulante e alguma atividade Curativo				
	SINSTAR (AGROLAC)								
	AZAKA(FMC)								
	AZBANY PRO (NUFARM)								
azoxistrobina+ folpete (estrobilurina + ftalimida) (QoI)	QUADRIS MAX (SYNGENTA)	Não efetuar mais de 3 tratamentos, por ano e no total das doenças; Proteção simultânea contra o míldio, escoriose e Black Rot. Não aplicar em videiras de uva de mesa		NÃO	28*	Superfície/Penetrante c/ mobilidade Translaminar e lateral/ Preventivo/ /anti-esporulante e alguma atividade Curativa			
	TAGUS F (SELECTIS)								
	TRIUNFO F (SAPEC)								
azoxistrobina+ tebuconazol (estrobilurina + triazol) (QoI+IBE-DMI)	CUSTODIA (ADAMA)	Não efetuar mais de 2 tratamentos, por ano e no total das doenças, com este ou outro fungicida do mesmo grupo.			NÃO	21	Penetrante c/ mobilidade Translaminar, lateral/e sistémica/Preventivo/ Curativo e anti-esporulante		
boscalide+cresoxime-metilo (carboximida+estrobilurina) (SDHI-QoI)	COLLIS (BASF)	Não efetuar mais de 3 tratamentos, por ano e no total das doenças, com este ou outro fungicida do mesmo grupo. Apenas 2 tratamentos consecutivos				28	Sistémico / Penetrante, com mobilidade translaminar e ação de vapor/ Preventivo/curativo/anti-esporulante		
Bupirimato (pirimidina)	NIMROD (ADAMA)	Não efetuar mais de 3 tratamentos, por ano e no total das doenças, com este ou outro fungicida do mesmo grupo	NÃO			14	sistémico de acção translaminar e fumigante, com acção preventiva e curativa e anti-esporulante		
Calda sulfo-cálcica (óxido de cálcio (da cal virgem) + enxofre (inorgânico))	CURATIO (BIOFA)	Realizar 1 tratamento em pré-floração, 1 durante a floração e os restantes depois da floração. Aplicar no máximo 12 L/há no total das aplicações (Max. 5)				Sim	30	Superfície (Atua por contato e libertação de vapores)/ Preventivo/curativo e anti-esporulante	
ciflufenamida (fenil-acetamida)	CIDELY (SYNGENTA)	Não efetuar mais de 2 tratamentos, por ano e no total das doenças, com este ou outro fungicida do mesmo grupo. A partir do "bago de chumbo" as aplicações devem dirigir-se especialmente aos cachos para melhor proteção.				NÃO	21	Penetrante, com mobilidade translaminar e ação de vapor. Atividade preventiva e curativa	
	NISSODIUM (NISSO)								
	CYFLAMID (SIPCAM_P)								
ciflufenamida+difenoconazol (fenil-acetamida + triazol) (IBE-DMI)	DYNALI (SYNGENTA)	NÃO		21			Penetrante, com mobilidade translaminar e ação de vapor/ Atividade preventiva e curativa e anti-esporulante		
cimoxanil+folpete+tebuconazol (acetamida+ftalimida+ Triazol) (IBE-DMI)	VITIPEC COMBI AZUL (HELM AG)				Máximo de 3 aplicações, combate simultaneamente míldio e oídio. Não aplicar em videiras de uva de mesa			42*	Superfície /Penetrante/ com movimento sistémico/ Preventivo/curativo
cresoxime-metilo (estrobilurina) (QoI)	STROBY WG (BASF)			Máximo de 3 tratamentos, em videira, por campanha e no conjunto das doenças, com estes ou outros fungicida do grupo dos QoI. Não efectuar mais de 2 aplicações consecutivas com fungicidas do grupo QoI e alternar o uso deste produto com outros de diferente modo de ação.Combate simultaneamente o black rot . Consulte o rótulo do produto	NÃO		42*/35**	Penetrante c/ mobilidade Translaminar e lateral/ Preventivo/ anti-esporulante e algum poder curativo	
	SUGOBY (LAINCO)								
	KSAR (ASCENZA)								
	DECIBEL (SELECTIS)								
	CRATER (ALBTKI)								
	QUIMERA (EPAGRO)								
	KRETHOR (LAINCO)								
VALKROM (IQV Agro PT)									
cresoxime-metilo+penconazol (estrobilurina+ triazol) (QoI+IBE-DMI)	ARRIOSTA (SELECTIS)	Não efetuar mais de 2 aplicações por cultura, com este e outros produtos contendo QoI ou DMI	NÃO	35		Penetrante c/ mobilidade Translaminar e sistémica e lateral/ /Preventivo/ Curativo e anti-esporulante			
	KSAR VITIS (ASCENZA)								
cresoxime-metilo+boscalide (estrobilurina+carboximida) (QoI+ SDHI)	COLLIS (BASF)	Não efetuar mais de 3 tratamentos. Não efetuar mais de duas aplicações consecutivas com este produto		NÃO	28	Penetrante c/ mobilidade Translaminar e sistémica e lateral/ /Preventivo/ Curativo e anti-esporulante			
difenoconazol (triazol) (IBE-DMI)	DIZOLE (REFLEX)	Não efetuar mais de 3 tratamentos, no total das doenças. Com este ou outros fungicidas do grupo DMI			21				

QUADRO 4.1 -FUNGICIDAS HOMOLOGADOS PARA O COMBATE AO **OÍDIO DA VIDEIRA** EM 2026

Substância ativa	Designação comercial	Observações	MPB	I.S.(dias)	Modo de ação
difenoconazol (triazol) (IBE-DMI)	BLIN 25 EC (SYNGENTA)	Não efetuar mais de 3 tratamentos, por ano e no total das doenças. Com este ou outros fungicidas do grupo DMI	NÃO	21	Penetrante c/ mobilidade translaminar e sistêmica e lateral/ /Preventivo/ Curativo e anti-esporulante
	CERIMÓNIA (ASCENZA)				
	GALAVIO(SYNGENTA)				
	DITTO (SHAESP)				
	DIFENOFIN (FINCHIM)				
	DIFESTAR PLUS (UPLHCOOP)				
	INVICTUS (GLOB)				
	MAVITA 250 EC (SYNGENTA)				
	NEODIF (INDNL)				
	SCORE 250 EC (Syngenta)				
	SHIELD (SHAESP)				
	ZANOL (AGROTOTAL)				
Enxofre (inorgânico)	KUMULUS S (BASF)	A usar no período pré-floral. Depois da floração, apenas em vinha em ramada ou videiras de castas pouco suscetíveis ao oídio. O uso das concentrações mais elevadas pode dar origem a fitotoxicidade. Respeitar o período de 3 semanas entre a aplicação de uma calda oleosa, e produtos que contenham enxofre.	SIM	-	Atua por contato e libertação de vapores/ Preventivo/ curativo/Anti-Esporulante
	THIOVIT JET (SYNGENTA)			1	
	ALASCA MICRO (SELECTIS)			-	
	ALASCA MICRO FLOW (SULPHUR)	Nº máximo de aplicações -8	5		
	ACOIDAL WG (QUIMETAL)	Nº máximo de aplicações -8	NÃO	5	
	BAGO DE OURO 98,5% (ASCENZA)	Nº máximo de aplicações -3		-	
	ENXOFRE FAMOLINS (JCABRERO)	Nº máximo de aplicações -4		5	
	FLOSUL MAX (SULPHUR)	Em condições favoráveis e em vinhas de castas reconhecidas localmente como muito sensíveis ao oídio, usar no período pré-floral.		5	
	FLOSUL (SULPHUR)			-	
	FLOR DE OURO 98,5% (SELECTIS)	Aplicações em 3 períodos		-	
	MICROTHIOL SPECIAL DISPERS (EPAGRO)	Nº máximo de aplicações -8		-	
	THIOPRON 825 (UPL EUROPE)	Nº máximo de aplicações -8		-	
	COSAVET DF (SULPHUR)	Nº máximo de aplicações -8		28	
	AZUPEC FLUID (SULPHUR)	Nº máximo de aplicações -8		5	
	NIMBUS 80 WG (UPL)	Nº máximo de aplicações -8		-	
	MICROTHIOL SPECIAL LIQUIDO (EPAGRO)	Nº máximo de aplicações -8		-	
	ZAPPY DP (SML)	Nº máximo de aplicações -3		-	
	STULLN FL ASCENZA	Em vinhas muito sensíveis ao oídio usar apenas em pré-floração		-	
	ENXOFRE MICRONIZADO PREMIER (AGROTOTAL)	Nº máximo de aplicações -1		-	
	ENXOFRE DIAMANTE PALLARES 98,5DP (AFEPASA)				
	CERASULFUR (KSPL)	Nº máximo de aplicações -10		3	
	HELIOSOUFRE S (ACT PIN)	Nº máximo de aplicações -12		5	
	ENXOFRE DIAMANTE UV (AFEPASA)	Nº máximo de aplicações -4		-	
	SOUF AZUMO WG (AFEPASA)				
	SOLFOXIDANTE (GENYEN)	Nº máximo de aplicações -4			
	SULFOMAX 80 SC (AFEPASA)	Nº máximo de aplicações -8		5	
	SULBARI (SULPHUR)	Nº máximo de aplicações -8		28	
	SOFREX (UPL)	Nº máximo de aplicações -8		-	
	ALASKA MICRO (SELECTIS)	Em vinhas muito sensíveis usar apenas em pré-floração		-	
	SUFREVIT (INAGRA)			-	
	AZUFEGA (AJF)	Nº máximo de aplicações -5		1	
	AZUFEGA 80 LA (AJF)	Nº máximo de aplicações -6			
	AZUFEGA 80 P (AJF)	Nº máximo de aplicações -5		5	
	AZUFEGA DISPERS WG(AJF)	Nº máximo de aplicações -4	SIM	1	
	AZUFEGA OXIDANTE (AJF)	Nº máximo de aplicações -4		1	
	RIOSUL OXIDANTE (AJF)	Nº máximo de aplicações -4		1	

QUADRO 4.2 -FUNGICIDAS HOMOLOGADOS PARA O COMBATE AO **OÍDIO DA VIDEIRA** EM 2026

Substância ativa	Designação comercial	Observações	MPB	I.S.(dias)	Modo de ação
Enxofre (inorgânico)	RIOSUL 80 (AJF)	Nº máximo de aplicações -5		5	Atua por contato e libertação de vapores/ Preventivo/ curativo/Anti-Esporulante
	RIOSUL (AJF)	Nº máximo de aplicações -5		1	
	STIBIN (SULPHUR)	Nº máximo de aplicações -8		28	
	ACOIDAL WG (QUIMETAL)	Nº máximo de aplicações -8	NÃO	5	
	ENXOFRE BAYER 80 WG (UPL)	Em vinhas muito sensíveis usar apenas em pré-floração	SIM	-	
	STULLN AG ADVANCE (ASCENZA)				
	LAINXOFRE L (LAINCO)		NÃO		
	NIREDIS (AFEPASA)	Nº máximo de aplicações -4	SIM	-	
HELIOSOUFRE PLUS (ActioPin)	Nº máximo de aplicações -12	SIM	5		
espiroxamina (spirocetalamida) IBE	PROSPER (BAYER)	Não efetuar mais de 2 tratamentos, por cultura/ ano com este ou outro produto que contenha DMI ou espiroxamina. O período de reentrada na parcela deve ser respeitado para as culturas tratadas para tarefas que durem mais de 2 horas, 18 dias após a 1ª aplicação e 20 dias após a 2ª aplicação.	NÃO	35*/14**	Sistêmico (mobilidade ascendente)/Preventivo/curativo/Anti-Esporulante
	RECATIUM (ARYSTABN)			35	
	SPIROSTAR (ARYSTA)			35	
	TWISTER (AUVERONE)			35*/-14**	
espiroxamina + difenoconazol (spirocetalamida + triazol) (IBE/DMI)	SPIROX D (ARYSTA)	Não efetuar mais de 3 tratamentos, por cultura/ ano com este ou outro produto que contenha DMI ou espiroxamina. Em uva de mesa aplicações apenas até à floração		35*	Sistêmico /mobilidade translaminar/Preventivo/curativo e anti-esporulante
	BAKKUS (AUVERONE)				
Flutianil (tiazolidina)	GATTEN (OAT Agrio Co., Ltd)	Realizar no máximo 2 tratamentos por ciclo cultural e alternar o uso do produto com outros de diferente modo de ação.		14	(atividade curativa), Penetrante -possui mobilidade translaminar nas folhas.
fluxapiraxade (pirazois-carboximida) SDHI	SERCADIS 30 EC (BASF)	Não efetuar mais de 3 tratamentos, por campanha com este ou outro produto do mesmo grupo químico.		35	Preventivo/curativo, Sistemias ascendente Preventivo/curativo e anti-esporulante
fluxapiraxade (pirazois-carboximida) SDHI + Mefentriflunazol (Triazol (IBE-DMI)	REVISION PLUS (BASF)	O período de reentrada de 56 dias deve ser respeitado para tarefas que durem mais de 8 horas exceto com uso de métodos mecânicos (21 dias de reentrada) Não efetuar mais de 3 tratamentos e 2 seguidos		21/56	Preventivo/curativo e anti-esporulante, Sistemias ascendente. Penetrante com mobilidade Translaminar
fluopirame (benzamida-piridina) (SDHI)	LUNA PRIVILEGE (BAYER)	Não exceder 1 aplicação por campanha no conjunto dos produtos contendo fluopirame e fluopicolida. aplicar a partir da alimpa até ao estado bago de chumbo (BBCH 69-73).	NÃO	14*/3**	Penetrante translaminar/ Preventivo/curativo
	LUNA ONE (BAYER)	Aplicações preventivamente, dos cachos visíveis até ao bago de chumbo (BBCH 53-73) IS coberto pela época de aplicação Não exceder 2 aplicações		-/-	
fluopirame+tebuconazol (benzamida-piridina e triazol) (SDHI+IBE-DMI)	LUNA EXPERIENCE (BAYER)	Não efetuar mais de 2 tratamentos por cultura /ano, com este ou outros produtos contendo fluopirame ou fluopicolida		14*	Penetrante translaminar/ movimento Sistêmico/ preventivo/ curativo
folpete (ftalamida)	SLEDOVAT (AUVRONE)	Não efetuar mais de 8 tratamentos, este produto. combates simultaneamente, míldio e black rot (folpete tem apenas uma eficácia parcial sobre o oídio)		28	Superfície/preventivo
folpete+piraclostrobina (ftalimida+estrobilurina) (QoI)	CABRIO STAR (BASF) Limite de utilização 6/9/2026	Não efetuar mais de 3 tratamentos, por ano e no total das doenças, com este ou outro fungicida do mesmo grupo. Combate simultaneamente o míldio . E black rot Não fazer mais de 2 tratamentos consecutivos		42*	Superfície/Penetrante c/ mobilidade translaminar/ Preventivo /Curativo
hidrogenocarbonato de potássio (inorgânico)	ARMICARB (CERTIS/CADUBAL)	Máximo de plicações (4 a 8, dependendo do produto) A utilização do produto pode alterar a coloração dos bagos sem consequência nos processos de vinificação. Controla simultaneamente podri. cinzenta	SIM	1	Superfície/preventivo
	VITISAN (AGRICHEM/JOVAGRO)			-	

QUADRO 4.3 -FUNGICIDAS HOMOLOGADOS PARA O COMBATE AO OÍDIO DA VIDEIRA EM 2026

Substância ativa	Designação comercial	Observações	MPB	I.S.(dias)	Modo de ação	
ABE-IT 56 (Saccharomyces cerevisiae, estirpe DDSF623)	BELVINE(CERIENCE)	São necessárias no mínimo 2 aplicações consecutivas para ativar as defesas das plantas, com intervalos de 7 a 10 dias.	SIM	3	Esta substância atua preventivamente estimulando as defesas naturais das plantas.	
Ampelomyces quisqualis estirpe AQ10" (Esporos)	AQ 10 (CBC/Fitossistema)	Máximo 12 aplicações-antagonista específico no combate a várias espécies de oídio	SIM	1	Preventivo/contacto	
Cerevisana –(paredes celulares da levedura Saccharomyces cerevisiae estirpe LAS 117)	ROMEO (ALD)	Realizar no máximo 10 aplicações, tratamentos preventivos a partir das 3 a 5 folhas, com condições favoráveis à doença		-	Superfície/preventivo /induz a ativação das defesas da planta	
	EBUDIM (AGX)			1		
Laminarina (molécula natu. extraída de uma alga Castanha)	VACCIPLANT (UPL /ARYSTA)	Da floração até ao fecho dos cachos devem ser mantidos os tratamentos com outras substâncias ativas		1		
	MARINA (GOEMAR)					
extrato aquoso de sementes germinadas de Lupinus albus doce	PROBLAD (CEV/LUSOSEM)	Realizar no máximo 6 tratamentos (desde os cachos visíveis até ao pintor) por ano, no conjunto das doenças. Tem ação sobre a podridão cinzenta. Utilizar a dose de 2L/10000m ² tLWA (parede de área foliar tratada), com um máximo de 3,2 L/ha de terreno		-	Contacto/penetrante, ação multisítio. Preventivo/curativo	
óleo de laranja	OROCIDE®(ORO AGRI)	Combate simultaneamente o míldio. Iniciar os tratamentos logo após a rebentação, ao aparecimento dos primeiros sintomas Nº máximo de aplicações -6 a 7		SIM	1	Produto de contacto com um modo de ação físico (provoca desidratação das paredes celulares dos esporos das doenças fúngicas) .Curativo/anti-esporulante
	LIMOCIDE (VIVAGRO)					
	PREV-GOLD® (ORO AGRI)					
	PREV-AM PLUS (OAEU)					
	PREV-AM ULTRA (OAEU)					
	PREV-AM® (ORO AGRI)					
cos-oga (extrato crustáceos/plantas)	FYTOSAVE (FYTOFEND)	Nº máximo de aplicações -8, aplicação preventivas antes do aparecimento da doença	3	Preventivo- Indutor das defesas naturais das plantas.		
bacillus amyloliquefaciens estirpe FZB24	TAEGRO (NOVOZYM)	Realizar no máximo 10 aplicações por campanha. O produto tem ação secundária sobre o míldio.	1	Entra em competição por espaço e nutrientes com os agentes patogénicos		
bacillus pumilus estirpe QST 2808	SONATA (BAYER) <i>Limite de comercialização 28/02/2027</i>	Realizar no máximo 6 aplicações por campanha	1	Preventivo- Indutor das defesas naturais das plantas. atua diretamente sobre os fungos através da produção de substâncias inibidoras da biossíntese da sua parede celular		
metrafenona (benzofenona)	ATTENZO (BASF)	Não efetuar mais de 3 tratamentos, por ano alternando com fungicidas com outros modos de ação. Não efetuar mais de 2 aplicações consecutivas com este produto	NÃO	28	Penetrante com difusão sobre a forma de vapor /Preventivo/Curativo/ anti-esporulante	
	VIVANDO (BASF)					
	CULTIGO (SELECTIS)					
	ELUVIA (ASCENZA)					
mepildinocape (dinitrofenol)	KARATHANE STAR (DOW/LUSOSEM/CORTEVA)	Efetuar um máximo de 4 tratamentos por ano	NÃO	21	Superfície/ Preventivo/ Curativo/ anti-esporulante	
	XTRACT (CORTEVA)					
	ENVICTRO (DOW)					
	DIKAR PLUS (DOW/IQV Agro PT))					
Mefentriflunazol (Triazol (IBE-DMI)	REVYSION (BASF)	Não efetuar mais de 3 tratamentos, por ano alternando com fungicidas com outros modos de ação. Trata simultaneamente Black rot.	NÃO	21	Penetrante com mobilidade Translaminar e sistémica. Preventivo/Curativo	
penconazol (triazol) IBE-DMI)	MINHO (AGROTART)	Tratar a partir dos cachos visíveis, Realizar no máximo 3 tratamentos, posicionados até ao fecho dos cachos, com este ou outro fungicida do grupo dos DMI.	NÃO	14	Penetrante com Movimento Sistémico/ / Preventivo/ Curativo	
	TOPAZE (SYNGENTA)					
	TOPAZE 200 W (SYNGENTA)					
	DOURO 10 EC (ASCENZA)					
	VELKA (AGROTOTAL)					
	PENCOL 10 EC (SELECTIS)					
	PENCOVAL (SHAESP)					
	PENTRA EC (SHAESP)					
	PASSION (SHAESP)					
	ORISOS 200 EW (ADAMA)					
	RONTIRON (Syngenta)					
ZOLE 100 (REFLEX)						
piraclostrobina (estrobilurina) (Qoi)	CABRIO (BASF)	Não efetuar mais de 3 tratamentos, por ano e no total das doenças	NÃO	35	Penetrante/Translaminar Preventivo/Curativo	

QUADRO 4.4 -FUNGICIDAS HOMOLOGADOS PARA O COMBATE AO OÍDIO DA Videira em 2026

Substância ativa	Designação comercial	Observações	MPB	I.S.(dias)	Modo de ação
piriofenona (benzofenona)	KUSABI (BELCHIM)	máximo 3 tratamentos por campanha, com este produto ou outro com o mesmo modo de ação (metrafenona e piriofenona). Alternar o uso do produto com fungicidas com diferentes modos de ação.	NÃO	28	Penetrante sistemica local/Translaminar- e com ação de vapor-Preventivo /curativo/anti-esporulante.
proquinazida (azanaftalenos) (AZN)	TALENDO (DUPONT/CORTEVA)	Efetuar um máximo de 3 tratamentos por/ano		28	Penetrante, mobilidade translaminar e redistribuição por difusão lateral e ação de vapor / Preventivo. Estimula as defesas da planta face às infeções de oídio.
proquinazida + tetraconosol (azanaftalenos+triazol) (AZN/IBE-DMI)	TALENDO EXTRA (CORTEVA)	Desde o estado botões florais separados até ao fecho dos cachos. Para evitar o desenvolvimento de resistências realizar no máximo 3 tratamentos por campanha com este produto ou outro que contenha AZNs e/ou DIMs.	NÃO	30	Penetrante, mobilidade translaminar e redistribuição por difusão lateral e ação de vapor / Preventivo. Estimula as defesas da planta face às infeções de oídio /com movimento Sistémico / Preventivo/ Curativo
tebuconazol (triazol) (IBE-DMI) (Continua pág. seg.)	TEBUTOP GOLD (SELEC TIS)	Não aplicar este produto ou qualquer outro que contenha DMI mais de 1 a 3 vezes por campanha, (Consultar o rótulo) posicionados antes do fecho dos cachos. Tratamentos dirigidos aos cachos. Alguns dos produtos estão apenas homologados para produção de uva para vinificação*	NÃO	14	Penetrante com Movimento Sistémico no xilema e difusão lateral nas células da proximidade da penetração/ Preventivo/ Curativo
	TEBUTOP WG (SELECTIS)			7	
	TEBU SUPER (SHAESP S)			14	
	TEBKIN (SHAESP S)				
	ENIGMA (ASCENZA)				
	AKORIUS (AAKO BV) limite utilização até 17/01/2027				
	DIVINUS (ROTAM)				
	DOMNIC (SHAESP)				
	TEBUCONAZOL VALLÉS (IQV AgrPT)				
	GANDY PLUS (AGCHEM)				
	ULISSES (JOVARGO)				
	LOUSAL (HELM AG)				
	FEZAN (SPICAM PORTUGAL)				
	TEBUCOLE PRO (SHARDA/EPAGRO)				
	ORIU 20 EW (MAKHTESHIM)				
	ORIU ULTRA (NUFARM_P)				
	LIBERO TOP (BAYER)*				
	FOX PLUS (ASCENZA)				
	TOTEM PRO (SHARDA/AGR.TOTAL)				
	ARDENT 250 EW (SHARDA)				
	TEBUCOLE 250 EW (SHAESP)				
	TUBEZ EW (REFLEX)				
	MYSTIC EW (NUFARM)				
	PRIAM TOP (IQV Agro PT)*				
	TEBUSHA PRO (SHARDA-COPRECHEM)				
TOTEM (SHARDAL)					
HORIZOM (BAYER)*					
KADIMA (ROTAM)					
TT 250 (REFLEX)					
TEBUSHA 25 EW (SHARDA)					
			7		

QUADRO 4.5 -FUNGICIDAS HOMOLOGADOS PARA O COMBATE AO OÍDIO DA VIDEIRA EM 2026

Observações	MPB	Observações	MPB	I.S.	Designação comercial	
tebuconazol+trifloxistrobina (triazol + estrobilurina) (IBE-DMI/QoI)	FLINT MAX (BAYER)	Apenas 2 tratamentos posicionados desde os botões florais até ao fecho dos cachos; alternar com fungicidas com outro modo de ação.	NÃO	35	Penetrante Translaminar e-com movimento sistémico /Preventivo/ Curativo /anti-esporulante	
	CHICANE (AGROTART)					
tetraconazol (triazol) (IBE-DMI)	EMINENT 125 (ISAGRO/SPICAM)	Apenas 3 tratamentos, por ano e no total das doenças, até ao fecho dos cachos		NÃO	30	Penetrante com Movimento Sistémico/ / Preventivo/ Curativo
	DOMARK (ISAGRO/SPICAM)					
	TENACE (Gowan CP)					
	BAGANI (BELCHIM)					
trifloxistrobina (estrobilurina análoga) (QoI)	SAFIRA (GLOQUIMICOS)	Apenas 3 tratamentos por ano e no total das doenças, posicionados antes do fecho dos cachos, ação simultânea contra black rot As aplicações devem ser sempre dirigidas aos cachos.	NÃO	35	Absorvido pelas camadas cerosas com posterior redistribuição por ação de vapor e redeposição. Possui mobilidade lateral e translaminar essencialmente Preventivo/ anti-esporulante /com alguma ação Curativa	
	FLINT (BAYER)					
	CONSIST (BAYER)					
	TRIFLAGRO (AGROTART)					

Estação de Avisos de Entre Douro e Minho

Fonte: sifito.dgav.pt (consulta em 23/02/2026)

Notas: **MPB** – modo de produção biológico; **I.S.** – Intervalo de segurança * Uvas para vinificação /** Uvas de mesa

A informação apresentada não dispensa a consulta do Rótulo/Ficha Técnica dos produtos.